

PROF. DOUTOR GABRIEL ISMAEL SALIMO
MINISTRO DA CIÊNCIA E TECNOLOGIA, ENSINO SUPERIOR E FORMAÇÃO
PROFISSIONAL
REPÚBLICA DE MOÇAMBIQUE

Maputo, CBS 22 de Abril de 2020

Save as: CBS_SMARTPHONEZACAO_MCTESTP_PROF.SALIMO_ISMAEL_GABRIEL_MANSUR_22042020

As - App - são um Factor de Excelência da Diferenciação e de Proximidade para a ***Smartphonezação***

Smartphonezação ou Smartphoneglobalização

A Smartphonezação requer Competências, condição "Sine Qua Non" para a Inclusão da Demanda Qualificada - Ecosistema, num autêntico exercício de *Parceria Estratégica de Capacitação Estruturalmente Sustentável (PECES)*, onde a Hierarquia é fixada pela Password!

1. Objectivo Geral

As presentes notas soltas - lego ou puzzles - pretendem contribuir para a Contínua Adquiridas Competências pela adopção de meios digitais para a Aprendizagem.

2. Objectivo Específico

Enraizar para um universo o quanto mais alargado possível a Smartphonezação ou a utilização do Smartphone.

3. Problema

3.1 A Smartphonezação ou Smartphoneglobalização é um factor determinante para a Proximidade e por conseguinte da Inclusão da Demanda Qualificada?

3.2 de forma directa problematiza-a Regulação Imperativa ou Regulação Voluntária da Smartphonezação ou Smartphoneglobalização?

Excelência

Com a permissão de V.Exa., agradeço que avalie a possibilidade de referendar a Proposta de Formação Modular apresentada por Marco Gouveia, e a qual a nexa.

A Proposta pode servir os objectivos de Formação para um público alvo o mais alargado possível, para além do universo académico do Pré-escolar ao Pós-Doc, incluindo a Formação Técnico Profissional.

Prof. Doutor Lourenço Magaia

Directro – MCTESTP _ CNAQ

Director da Promoção do Sistema Nacional de Avaliação da Qualidade do Ensino Superior CNAQ

Maputo, CBS|ESGCS, 23 de Agosto de 2018

Save as: CBS_ESGCS_PROF_CONVIDADO_CNAQ_JORGE_FRINGE_23082018

Estabelecer Pontos de Ligação para promover em Moçambique a Internacionalização das diferentes Alternativas de Capacitação, privilegiando as Universidades Corporativas, enquadradas no Sistema Nacional de Acumulação de Créditos Académicos (SNATC) – Decreto n.º 32/2010 de 30 de Agosto e Republicação da Lei n.º 23/2014, de 23 de Setembro, [Lei da Educação Profissional n.º 6/2016 de 16/06/2016](#).

Aceder a Civilização Digital por via do Recurso ao Conhecimento

Secção IV

Formação profissional extra-institucional Quadro Nacional de Qualificações Profissionais (QNQP)

Artigo 14

(Caracterização)

1. O sistema de educação profissional reconhece e valoriza a formação adquirida pelos cidadãos fora das instituições da educação profissional, desde que a mesma corresponda a padrões de competência registados no QNQP.
2. O QNQP valida e certifica a formação adquirida fora das instituições da educação profissional, assim como permite o acesso dos seus beneficiários aos cursos regulares oferecidos pelas instituições formais da educação profissional.

GUIA PARA ACREDITAÇÃO

CBS (Corporate Business School) | ESGS (Escola Superior de Gestão Corporativa e Social)

Adaptado do Guia para Acreditação – Ordem dos Psicólogos Portugueses / Novembro 2014
Matriz da Virtude ANEP ACADEMIAS INCUBADORAS IES

Os Circuitos de integração de Acções de Formação (Academias, Incubadoras, centros de Formação ou não) num Plano de Formação Modular (FUC – Soma de Créditos Académicos), têm suscitado respostas que não têm sido conclusivas ou totalmente conclusivas por parte do ANEP, as quais no nosso parecer poderiam ser resolvidas por Parcerias Estratégicas de Capacitação Estruturalmente Sustentável (PECES), com as Business School.

(...)

The integration circuits of Training Actions (Academies, Incubators, Training Centers or not) in a Modular Training Plan (Sum of Academic Credits) have elicited responses that have not been conclusive or totally conclusive on the part of ANEP, when it seems to us that could be solved by the Strategic Partnership for Structurally Sustainable Training (FECES) with the Business School.

SISTEMA DE ACREDITAÇÃO DE ACTIVIDADES FORMATIVAS O PROCESSO DE CANDIDATURA

Candidatura aos Sistema de Acreditação de Actividades Formativas



Dossier de Acreditação

Identificação e
Caracterização
da Identidade

Caracterização
da Actividade Formativa

Caracterização
dos Recursos Humanos

Elementos
de Avaliação Básicos
e Suplementares



Comissão de Acreditação

Análise e Avaliação

Critérios de Avaliação

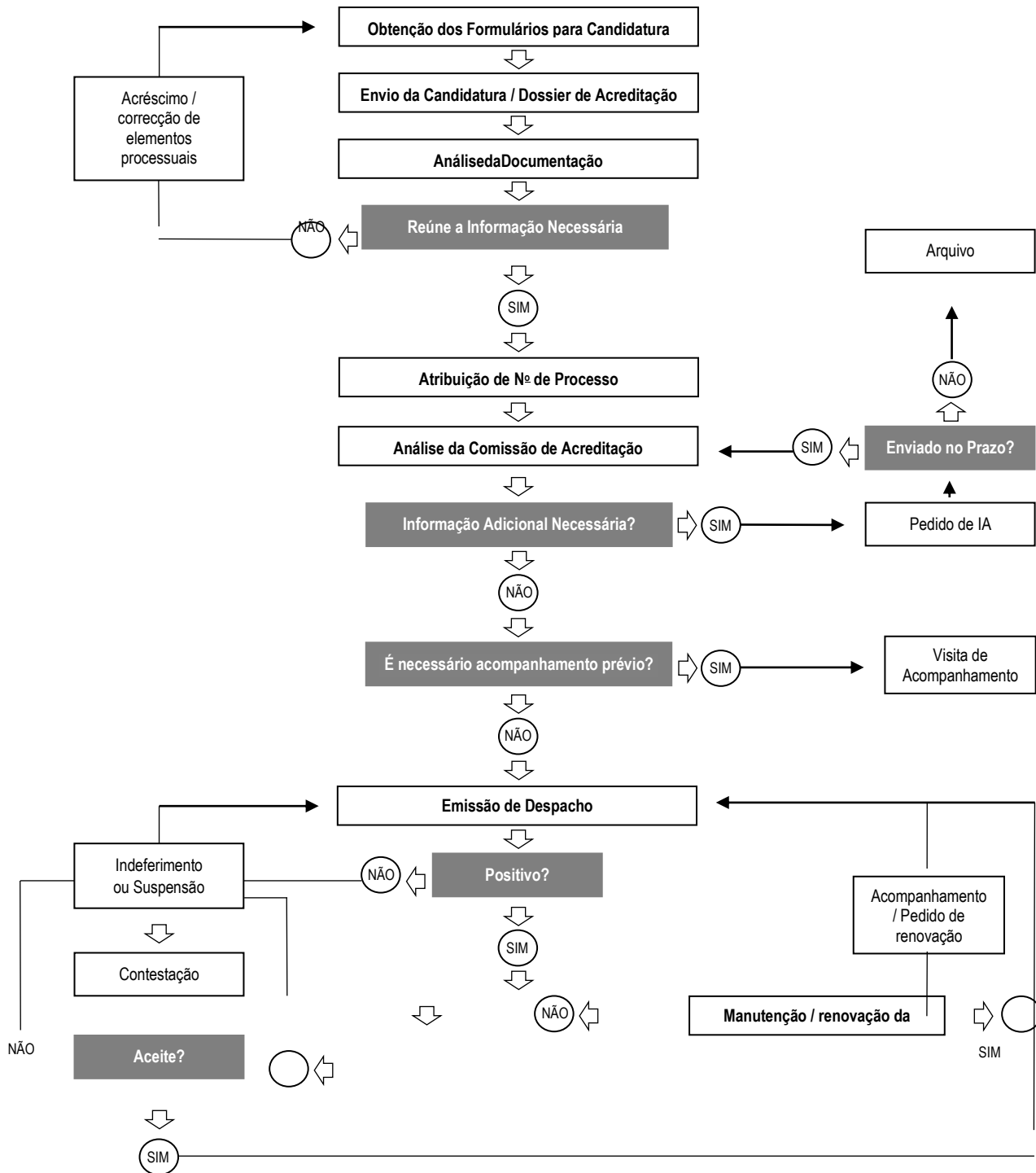
Requisitos de Acreditação

Despacho de Acreditação



Equipas de Acompanhamento

SISTEMA DE ACREDITAÇÃO DE ACTIVIDADES FORMATIVAS FASES DO PROCESSO DE CANDIDATURA





CATÁLOGO DE FORMAÇÃO EMPRESARIAL

www.ipeme.gov.mz | www.estreladigital.pt/cnm

// FORMAÇÃO DE FORMADORES E DESENVOLVIMENTO PESSOAL

Formação Pedagógica Inicial de Formadores para empreendedores - 90h

Benefícios e Aplicação do Coaching - 16h

// GESTÃO E ADMINISTRAÇÃO

Formação em técnicas de consultoria - 16h

Gestão de Tesouraria e Finanças - 21h

Gestão de Compras - 21h

Aprovisionamento e Gestão de Stocks - 21h

Gestão e Controlo Orçamental - 21h

Curso prático em Gestão de Eventos - 16h

// COMERCIAL E VENDAS

Marketing Digital - 16h

Atendimento e Gestão do Relacionamento com o cliente - 21h

Técnicas práticas de negociação e venda - 21h

Avaliação Imobiliária - 21h

// RECURSOS HUMANOS

Gestão e prevenção de conflitos - 16h

Motivação e liderança de equipas - 16h

// INFORMÁTICA

Excel para Financeiros - 16h

Criação e gestão de base de dados - 21h

Internet e correio electrónico - 8h

// QUALIDADE, AMBIENTE E SEGURANÇA

Sistemas de Gestão da Qualidade - ISO 9001 - 21h

Sinalização industrial - 8h

Avaliação e Controlo de Riscos Profissionais - 8h

Curso Prático de Primeiros Socorros - 8h

Equipamentos de Protecção Individual e Colectiva (EPI's e EPC's) - 8h

Gestão de Resíduos - 8h

Movimentação Mecânica e Manual de Cargas) - 8h

Prevenção de Riscos (Laborais, Químicos, Eléctricos) - 8h

Prevenção de Riscos nos Trabalhos em Altura - 8h

Princípios de HACCP - Conceitos gerais - 8h

Manipulador de Carnes (Talhos) - 8h

Riscos Ergonómicos - 8h

Ruído Laboral e a sua Prevenção - 8h

Segurança Máquinas e Equipamentos de Trabalho - 8h

Segurança na Condução de Empilhadores - 8h

Segurança no Trabalho de Demolição - 8h

Segurança no Trabalho na Desmatação, Escavação e

Movimentação de Terras - 8h

Segurança nos Estaleiros Móveis e Temporários - 8h

Segurança em Atmosferas Potencialmente Explosivas - 8h

// ESPECIALIZAÇÃO TECNOLÓGICA

Técnico/a Especialista em Gestão da Qualidade Ambiente e Segurança - 1450h

LOCAIS: Maputo | Nampula | Chimoinho | Cabo Delgado | Tete | Nacala | Pemba

INFORMAÇÕES / INSCRIÇÕES

IPEME - Av. 25 de Setembro 1509 1º Andar - Maputo-Moçambique
inf@ipeme.gov.mz | +258 21305626



República de Moçambique
Ministério da Indústria e Comércio
EXERCÍCIO DE ACTIVIDADE COMERCIAL
Alvará N.º 7312/11/01/PS/2012

email: cnmformacao@estreladigital.pt

Parceiro: **CONCLUSÃO**
Grupo
Estudos e Formação

Matriz de Reconversão do Plano de Formação Empresarial

<p>Diagnostico/ Historial da empresa</p> <p>→</p>		<p>A partir das acções de formação dispersas/fragmentadas, existe a necessidade de se fazerem comparações entre módulos, para identificar, desenvolver e relacionar competências, de tal modo que, possam ser integradas de forma articulada na matriz de Qualificador Profissional e no <i>JEL Classification Codes Guide</i> (https://www.aeaweb.org/jel/guide/jel.php), com base na Parceria Estratégica de Capacitação Estruturalmente Sustentável (PECES) e consequentemente contribuir para o processo de certificação e acreditação profissional e elegibilidade dos profissionais aos diversos níveis o que revela a valorização da experiência profissional.</p> <p>Decreto n.º 32/2010, Lei n.º 6/2016, 1606 – Lei n.º 23/2014, Quadro de Organização, Estruturação e Funcionamento da Educação Profissional</p>			
<p>Plano de Formação Empresarial</p>		<p>Parceria Estratégica Capacitação Estruturalmente Sustentável (PECES)</p>			
Código	IPEME CATALOGO De Formação Profissional	Datas	Horas Créditos SNATCA	Small Business Management	Docente
	Informática			Módulo 01: Tecnologias, Sistemas de Informação e Gestão de PME's	
				Módulo 02: Incentivos financeiros para PMEs	
	Qualidade, Ambiente e Segurança			Módulo 03: Sistemas de Qualidade, Ambiente e Segurança	
	Recursos Humanos			Módulo 04: Gestão de Recursos Humanos	
	Comercial e Vendas			Módulo 05: Marketing Digital para as PME	
	Gestão e Administração			Módulo 06:	
	Formação de Formadores e Desenvolvimento Pessoal			Módulo 07: Coaching e Liderança	
				Módulo 08:	
				Módulo 09:	
				Módulo 10: Trabalho prático em contexto real de trabalho	

**Parceria Estratégica de Capacitação Estruturalmente Sustentável (PECES)
Strategic partnership structurally sustainable Capacity Building**

Alliances with Top Universities

CBS (Corporate Business School) (NUIT n.º 400 348 936), matriculada na Conservatória de Registo de Entidades Legais, sob o n.º 100281503, publicada no Boletim a República III Série, n.º14, de 06 de Abril de 2012 – detentora da:

ESGCS (Escola Superior de Gestão Corporativa e Social) - autorizada pelo Decreto n.º 73/2013, publicado no Boletim da Republica do dia 31 de Dezembro de 2013, titular do Alvará n.º07/IS-ES/MCTESTP/2015, de 09092015, da Letra “D”, de acordo com o Decreto n.º48/2010, de 11 de Novembro, Regulamento de Licenciamento e Funcionamento das Instituições de Ensino Superior, nos termos da Lei n.º27/2009, de 29 de Setembro, Lei Quadro do Ensino Superior, **Telefone +258 84 06 49 792 +258823919280, Fax +258 21017807, E-mail lourencodias@hotmail.com.**

Mestrados | Pós-Graduação | Plano Modular

Ficha da Unidade Curricular (FUC) n.º 001 Data:

Save as: CBS_ESGCS__FUC_N.º001_CORPORATE_AFFAIR_19052017 e JEL [Journal of Economic Literature](#) of the [American Economic Association](#)

Entidade Solicitante: ESGCS - Escola Superior de Gestão Corporativa e Social
Tlm +Cel.: +258 823 919 280 +258 840 649 792 | NUIT 400 348 936 | Inscrições e Secretariado: Rua Fernando Pessoa n.º 7 - COOP
Skype:lourenco.dias.almeida.da.silva|Email: lourenco.dias@cbs-school.com | lourencodias@hotmail.com | Site: www.cbs-school.com |

Core Business:

Contacto: Ph.D., - Pós-Doc Lourenço Dias lourencodias@hotmail.com

Plano de Estudos: Ciências Jurídicas

Área Científica	JEL_M1 - Business Administration_M14 - Corporate Culture; Social Responsibility
Unidade Curricular	Corporate Affairs
Pré-Requisitos	Não tem
Obrigatório/	Opcional
Tipo Módulo	Módulo 24 horas – Pós-Laboral + 126 horas Estudo Individual = 150 h = 6 Créditos
Ciclo	2º
Ano -2016/2017	10 Alunos
Carga Lectiva	4 horas/Diárias/24horas semana
Métodos de Ensino	Aulas teóricas com apresentação de Casos práticos para estudo
Métodos de Avaliação	Avaliação contínua e prova final de avaliação de conhecimentos individual
Língua de Instrução	Português,
Créditos ECTS	

Tempo Trabalho (horas)	Total 150 horas: (i) 24 Lectiva e (ii)126 Estudo Individual e em Grupo.	Contacto
Distribuição de Créditos	<p>Créditos SNACTA</p> <p>A CBS (Corporate Business School) ESGCS (Escola Superior de Gestão Corporativa e Social), diferentemente das outras escolas de formação, foi desenhada tendo como ponto de partida:</p> <ul style="list-style-type: none"> ❖ Integrar o Sistema de Créditos, na Europa com a designação de ECTS e em Moçambique: <ul style="list-style-type: none"> ○ O Decreto n° 32/2010, de 30 de Agosto. Diploma dos Ciclos de Estudos, <u>Sistema Nacional de Acumulação e Transferência de Créditos Académicos (SNATCA)</u> ❖ internalizar as Formações que vêm sendo dadas nas empresas, dotando-as dum modelo de Módulos, fazendo corresponder a Créditos Académicos; B.R. I SÉRIE – N.º 76, de 23 de Setembro de 2014 – Lei n.º 23/2014, Quadro de Organização, Estruturação e 	
Programa	A presente proposta tem por objecto a realização de um Módulo de Corporate Affairs	
Objectivos Gerais	Contribuir para a reflexão da temática de Corporate Affairs	
Objectivos Específicos	Capacitar os participantes para que possam compreender a natureza Corporate Affairs	

Ficha de Disciplina

Perfil de saída	Este Módulo fornece um contributo de formação específica Corporate Affairs, quer numa perspectiva interna, quer ao nível externo, sensibilizando os alunos para a temática, ao mesmo tempo que permite uma reflexão crítica sobre problemáticas mais genéricas como Códigos de Conduta, ética empresarial, económica, social e ambiental, dotando os participantes de instrumentos necessários para se afirmarem como Responsáveis de Corporate Affairs.
Competências Adquiridas	Os Formandos findo a acção de formação estarão habilitados a participar em acções em matérias de Corporate Affairs Vão adquirir uma visão mais abrangente de Corporate Affairs, através do conhecimento de outras experiências internacionais.
Metodologia/Método	<ul style="list-style-type: none"> • Aulas teóricas com apresentação de conteúdo conceitual e técnico; Dinâmicas e exercícios simulados para aplicação prática da teoria; • Sistemas Alternativos de Aprendizagem – Televisão, Youtube; • Oradores Externos e Internos
Conteúdos Programáticos	<p>Programa Geral – 27 horas</p> <ol style="list-style-type: none"> 1. Martin, Roger (2003) Matriz da Virtude 1.1 Compliance and Choice pode até significar fazer depender a prática de uma prestação ou Decisão (acção ou Omissão) a verificação de determinados pressupostos de regulamentação (de Soberania para Governança), agindo eticamente responsável (<i>choice</i>); Matriz da Virtude; 2. Pires, António M. R. ed. (2012:xx). ISO, Códigos de Conduta; 3. Porter e Kramer (2006:56) enumeram quatro razões que os defensores utilizam para justificar a RSC: (i) dever moral; (ii) sustentabilidade; (iii) licença para operar e (iv) reputação. 4. Tenório (2006:189): índice de conformidade; 5. Teoria da Agência (Shareholders – Board); 6. Stakeholders; 7. Parceria Estratégica de Capacitação Estruturalmente Sustentável - ISO 44001 “Collaborative Business Relationships” ESGCS (Escola Superior de Gestão Corporativa e Social);

Ficha de Disciplina

Bibliografia, Análise Exploratória.	<input type="checkbox"/> Discussão de Casos de Estudo
--	---

A - **Smartphonezação** - requer Competências, condição "Sine Qua Non" para a **Inclusão da Demanda Qualificada** - Ecosistema, num autêntico exercício de - Parceria Estratégica de Capacitação Estruturalmente Sustentável (PECES) - onde a **Hierarquia é fixada pela Password!**

O *Cov-19*, o Corona vírus é uma Desobediência - *Malhereusement!!* - ao Ecosistema, ocasionando um espaço para gerar Inovação Disruptiva, contribuindo para um aumento significativo da transferência de parcelas de competências do Colaborador para os Familiares, Clientes, Concorrentes, Fornecedores e Acadêmicos - o que os Centros de Conhecimento precisam de Aprender para acrescentar valor superior

***1 Município X Business School X Dabox-CGDouMilleeniumbim IZI *181#**

<https://academy.eicorn.com/courses/iso-56002-innovation-management-course>

online course to teach the ISO 56002 Innovation Management System standard is based on videos, articles and assignments.

ISO 56002 - Innovation Management Systems Online course with certificate

http://portal.mec.gov.br/web-educacao-4-0/programacao-web-4-0?fbclid=IwAR0F6N_QOVWn4PRRVIGEO1piRumCDKsCR2RFjQMiUqNayMBSIKKjoGeyWM4

Webinar 1 – Experiências Internacionais em Educação no mundo 4.0

Link: <https://youtu.be/d5bIIMwy-b4>

O Maior Défice não é Material e muitos menos a Luxúria, é a Fé Geracional que nos torna reféns da sorte de termos sido cooptados e não o resultado da soma de parcelas tidas como condição **Sine Qua Non**.

Quem apregoa que as Acções de Formação a Medida têm que ser Personalizadas - Exclusivamente para a Organização?

NONAKA, Ikujiro, TAKEUCHI, Hirotaka (1997). *Criação de conhecimento na empresa: como as empresas japonesas geram a dinâmica da inovação*. Rio de Janeiro: Elsevier. ISBN 85-352-0177-7;
THOMAS, J. & CROSS, ROB (2010). *Conduzir os Desempenho através das Redes Sociais, Como as Grandes empresas Utilizam as Redes para Aumentar a Performance e o Crescimento*. Vida Económica, Porto. ISBN 978-972-788-343-1, defendem que, as Formações devem integrar todos interessados - o que aumenta a possibilidade para que ocorram **Inovações Disruptivas** Socialmente Responsáveis - para além dos Colaboradores e Clientes.